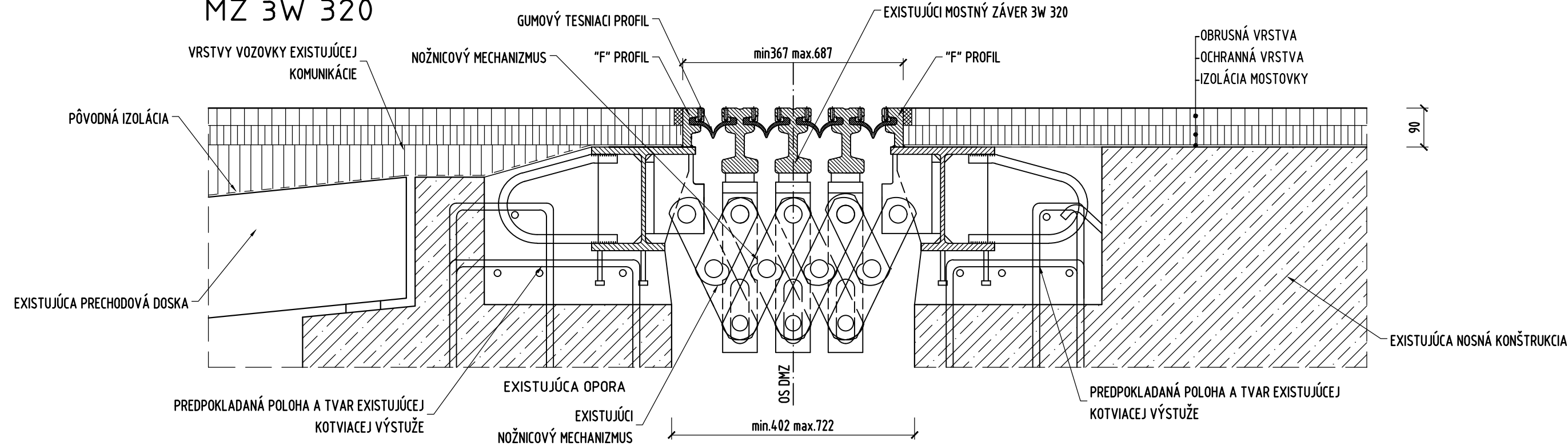
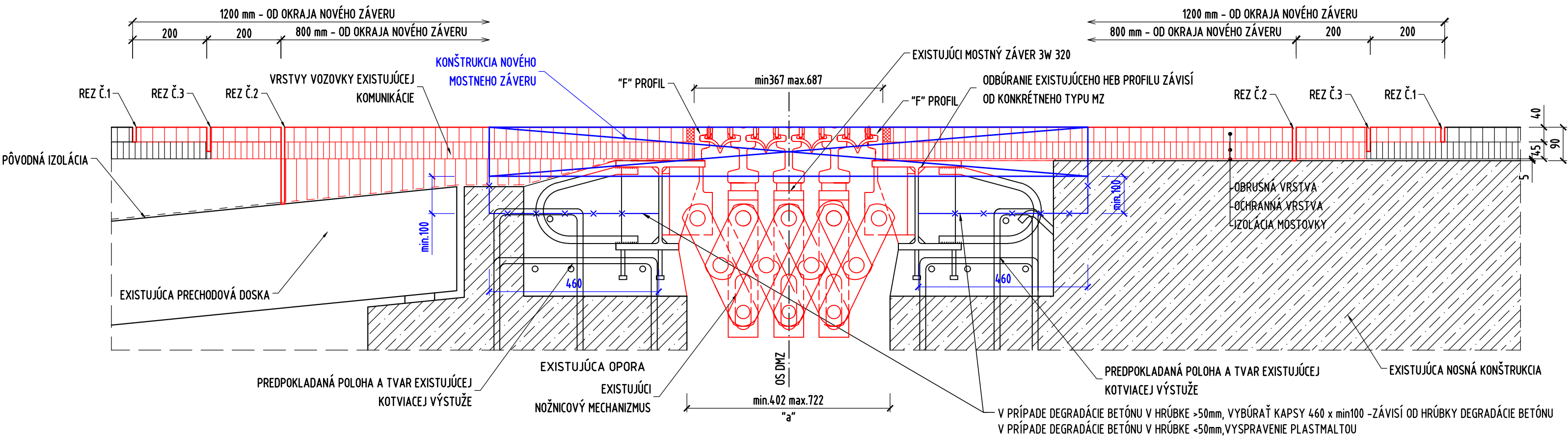


EXISTUJÚCI STAV 3W 320

VZOROVÝ PRIEČNY REZ VOZOVKOU 1:10 MZ 3W 320



POSTUP PRÁC PRI ODSTRAŇOVANÍ MOSTNÉHO ZÁVERU 1:10 MZ 3W 320




POSTUP PRÁC:

- REZY Č.1 CEZ OBRUSNÚ VRSTVU AŽ NA POVRCH OCHRANNEJ VRSTVY
- FRÉZOVANIE OBRUSNEJ VRSTVY A MOSTNÉHO ZÁVERU MEDZI REZMI Č.1, AŽ NA POVRCH OCHRANNEJ VRSTVY
- ODBÚRANIE OCHRANNEJ VRSTVY VOZOVKY MEDZI REZMI Č.2 AŽ NA POVRCH NOSNEJ KONŠTRUKCIE MOSTA A PRECHODOVEJ DOSKY
- MEDZI REZMI Č.2, ODSTRÁNENIE VŠETKÝCH VRSTIEV AŽ NA POVRCH KONŠTRUKCIE MOSTA, OPORY A PRECHODOVEJ DOSKY
- REZY Č.3 UKONČENÉ cca 20mm NAD IZOLÁCIU
- VRSTVY VOZOVKY MEDZI REZMI Č.2 A Č.3 ODSTRÁNIŤ RUČNE TAKÝM SPÔSOBOM, ABY SA NEPOŠKODILA PÔVODNÁ IZOLÁCIA MOSTA, IZOLÁCIU DÔKLADNE OČISTIŤ, PO ODSTRÁNENÍ STARÝCH VRSTIEV VOZOVKY MUSÍ BYŤ NA KONŠTRUKCII MOSTA A NA PRECHODOVEJ DOSKE ASPOŇ 200mm ŠÍROKÝ PÁS NEPOŠKODENEJ A OČISTENEJ PÔVODNEJ IZOLÁCIE
1. V PRÍPADE ŽE BETÓN POD ZÁVEROM JE ZNEHODNOTENÝ DO HLbKY 50mm, USKUTOČNÍ SA SANÁCIA POŠKODENEJ VRSTVY VYSOKOPENOSTNOU MALTOU A CHEMICKÝMI KOTVAMI SA NA BLOK Z PLASTMALTY PRIPEVNÍ NOVÝ ZÁVER, POZRI ODPOVEDAJÚCU ČASŤ PROJEKTOVEJ DOKUMENTÁCIE
2. V PRÍPADE AK BETÓN POD ZÁVEROM JE ZNEHODNOTENÝ DO HLbKY VÁČŠEJ AKO 50mm, POŠKODENÁ VRSTVA SA ODSTRÁNI, TÁTO ČASŤ SA NAHRADÍ NOVÝM BETÓNOM A CHEMICKÝMI KOTVAMI SA NA BLOK Z PLASTMALTY PRIPEVNÍ NOVÝ ZÁVER, POZRI ODPOVEDAJÚCU ČASŤ PROJEKTOVEJ DOKUMENTÁCIE
8. POVRCH BETÓNU OTRYSAŤ, NANIEŠŤ ZAPEČAŤUJÚCU VRSTVU A NATAVIŤ NOVÚ VRSTVU IZOLAČNÉHO PÁSU ŠÍROKÉHO 1m, KTORÁ BUDE PREKRÝVAŤ STARÚ IZOLÁCIU NA ŠÍRKE 200mm (AK SA NA OPORE NENACHÁDZA PRECHODOVÁ DOSKA, TAK SA IZOLÁCIA NATAVÍ 100mm ZA RUB ZÁVERNEJ STIENKY)
9. Z PLASTMALTY SA VYHOTOVÍ BLOK PO ZÁVEROM, A PODĽA SKLONU KONŠTRUKCIE SA NANESIE VRSTVA DRENÁŽNEHO PLASTBETÓNU PRE ODVODNENIE OKOLIA MOSTNÉHO ZÁVERU, MOSTNÝ ZÁVER A DRENÁŽNY PLASTBETÓN BUDÚ VYVEDENÉ DO ZVISLÉHO ZVODU, UPEVNENÉHO NA OPORU
10. JE POTREBNÉ ODSTRÁNIŤ ČASŤ PÔVODNÝCH RÍMS NA NAPOJENIE NOVEJ IZOLÁCIE NA OBOCH STRANÁCH ZÁVERU, ROZSAH ÚPRAVY RÍMS JE VIDITEĽNÝ VO VÝKRESOCH
11. PO NAMONTOVANÍ NOVÉHO ZÁVERU SA USKUTOČNÍ POKLÁDKA NOVÝCH VRSTVIEV VOZOVKY, KTORÉ SA PLYNULO NAPOJA NA EXISTUJÚCU VOZOVKU A ZREALIZUJÚ SA TRVALO PRUŽNÉ ZÁLIEVKY.



OBJEDNÁVATEĽ :	NÁRODNÁ DIALNIČNÁ SPOLOČNOSŤ, a.s. Dúbravská cesta 14, 841 04 Bratislava	Razítko:
		Dátum: Podpis:

<div>PROJEKTANT :</div> <div></div> <div>MIDEAS, s.r.o. Navrhovanie stavebných konštrukcií Kancelária: Premium**** business hotel Bratislava Priateľský 20/A, 821 08 Bratislava ☎ +421 903 453 353 ✉ Projekt@ideass.sk</div>	navrhov	ING. KRESÁNEK		zak. číslo	210610
	vypracoval	ING. KRESÁNEK	<i>Ing. Kresánek</i>	dátum	06/2022
	zodp. projektant	ING. KRESÁNEK		stupeň	DP/DRS
	tech. kontrola	ING. ŠTIGA	<i>Štiga</i>	mierka	A4
OPRAVA A VÝMENA MOSTNÝCH ZÁVEROV TYPU 3W NA MOSTOCH V SPRÁVE NÁRODNEJ DIAĽNICNEJ SPOLOČNOSTI, A.S.				č. prílohy:	paré:
stavba:				D1.5	
príloha:					
EXISTUJÚCI STAV MZ 3W 320					